

info@dryblasting.net | www.dryblasting.net


DRYICEBLASTING
Pioneros en Limpieza Criogénica

Segura
Ecológica
Eficiente

NUESTRA EMPRESA

DRY ICE BLASTING SAS empresa Colombiana con mas 15 años de experiencia, desarrolla y provee soluciones integrales e innovadoras en el área de mantenimiento industrial a través de los servicios especializados de limpieza criogénica con hielo seco, tratamiento de superficies con sistemas eco-amigables, aplicación de sistemas de pintura, control de corrosión con “Smart Coatings”, mantenimiento de intercambiadores y de Aero-enfriadores (fin fan cooler), servicios de alquiler y mantenimiento de plantas eléctricas, servicios de mantenimiento metalmecánicos y asesorías técnicas industriales.

MISIÓN

DRY ICE BLASTING S.A.S, es una empresa que desarrolla y provee soluciones integrales e innovadoras en los diferentes sectores de la economía colombiana a través de los servicios especializados de limpieza criogénica con hielo seco, tratamiento de superficies con sistemas abrasivos ecoamigables, aplicación de sistemas de pintura y control de corrosión con “Smart Coatings”, limpieza con hidrolavadoras de baja y alta presión, suministro de plataformas, estructuras metálicas y spool de rack de tuberías.

Trabajamos con un equipo humano competente, eficiente, comprometido, que combina las ventajas de nuestra actividad comercial y económica con acciones de mejora continua para propender por el desarrollo y el bienestar de nuestros trabajadores, aportar a la equidad social de nuestro entorno, contribuir a la protección del medio ambiente y satisfacer las necesidades de nuestros clientes en el territorio colombiano.

VISIÓN 2026

Hacer de DRY ICE BLASTING S.A.S, una empresa reconocida a nivel nacional por el desarrollo y suministro de soluciones integrales e innovadoras en los servicios ofrecidos, con gran posicionamiento y presencia en todos los sectores de la industria colombiana.

NUESTRAS CERTIFICACIONES





NUESTROS SERVICIOS

- ⇒ Limpieza con hielo seco para mejorar la eficiencia térmica en calderas, hornos y Aero-enfriadores (Fin Fan Cooler).
- ⇒ Limpieza de equipos y superficies con métodos eco-amigables con el medio ambiente.
- ⇒ Limpieza abrasivas sub-acuáticas.
- ⇒ Limpieza de intercambiadores de calor con equipos de alta presión (15000 & 20000 PSI)
- ⇒ Preparación de superficies con métodos innovadores y eco-amigables.
- ⇒ Diseño y aplicación de sistemas de pintura.
- ⇒ Tratamiento preventivo para controlar la corrosión.
- ⇒ Soluciones metalmecánicas (Diseño, mantenimiento y suministro de estructuras metálicas).
- ⇒ Diseño, mantenimiento, montaje y reparación de obras civiles.
- ⇒ Desarrollo de proyectos, asesorías y diseños de ingeniería. (I+D+I)

¿QUÉ ES LA LIMPIEZA CRIOGÉNICA?

La limpieza criogénica o Dry Ice Blasting es una técnica que ha sido aprobada por la EPA, FDA, y USDA como método de limpieza adecuado.

La limpieza criogénica (chorro de hielo seco), es un revolucionario método de limpieza industrial por medio del cual se proyecta a alta velocidad un chorro de partículas de hielo seco (CO_2 en estado sólido) sobre la superficie a tratar.

Dichas partículas se denominan “pellets” con un tamaño de 3 mm que se asemejan a un grano de arroz.

LIMPIEZAS CRIOGÉNICAS PLANTAS Y EQUIPOS.

The logo for DRYICEBLASTING features the company name in a bold, sans-serif font. 'DRY' is in yellow, 'ICE' is in white, and 'BLASTING' is in yellow. Above the 'I' in 'ICE' is a small cluster of white dots.



LIMPIEZAS PARA RECUPERAR EFICIENCIA EN CALDERAS.

The logo for DRYICEBLASTING features a small cluster of white dots above the company name. 'DRY' is in yellow, 'ICE' is in white, and 'BLASTING' is in yellow. The text is set against a dark blue background.

A
N
T
E
S



D
E
S
P
U
E
S



¿QUÉ ES LA LIMPIEZA CON CHORRO A PRESIÓN VAB?

La limpieza consiste en el uso de equipos de chorros de abrasión húmeda, eco amigables para la remoción de capas y preparación de superficies.

Usa cualquier tipo de abrasivo que sea mas pesado que el agua.

CHORRO ABRASIVO
CON VIDRIO 100%
RECICLADO
ECO-AMIGABLE.



LIMPIEZAS ABRASIVAS VAB A EQUIPOS

The logo for DRYICEBLASTING features a stylized starburst icon above the company name. 'DRY' is in white, 'ICE' is in yellow, and 'BLASTING' is in white, all set against a dark blue background.





¿QUÉ ES LA LIMPIEZA CON CHORRO A ALTA PRESIÓN ?

La limpieza se realiza con hidrolavadoras capaces de alcanzar presiones desde 3.600 hasta 20.000 psi, las cuales son utilizadas para limpiar intercambiadores de calor, condensadores, evaporadores, reactores, torres, tanques, interior tuberías, pistas de de aeropuertos, edificaciones, pisos, bodegas, superficies sumergidas y cascos de barcos. También contamos con experiencia en hidro-demolición de concreto. Nuestros equipos son los siguientes equipos:

- Tres Hidrolavadora Toyama 3.600 PSI.
- Una Hidrolavadora 15.000 PSI marca Gardner Denver Mod: 225-15H-DT S/N: 8588
- Tres Hidrolavadoras 20.000 PSI marca Gardner Denver, Mod: 820XDT, S/N: 7711,7712 y 7714.

DISEÑO Y APLICACIÓN SISTEMAS DE PINTURA

Sistemas de pintura, que consiste en la combinación de una o más capas de pintura de acuerdo a la superficie y teniendo en cuenta aspectos como sitio y condiciones atmosféricas.



REGISTROS FOTOGRÁFICOS.

LIMPIEZA CRIOGENICA CON CHORRO DE HIELO SECO EN LAS TERMINALES MARITIMOS TNP, REFINERIA Y FLUVIAL.



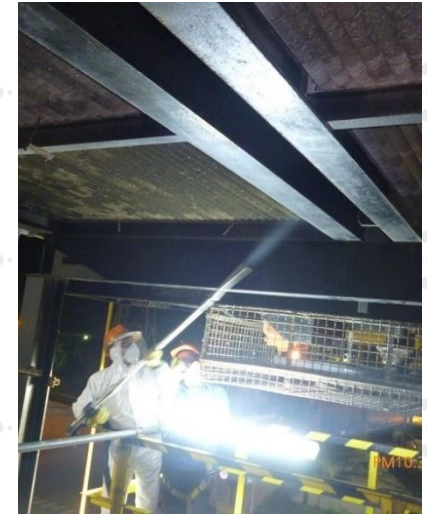
LIMPIEZA CRIOGENICA A ESTATOR, ROTOR Y CARCASAS EN GECELCA-TERMOGUAJIRA.



LIMPIEZA CRIOGENICA DE GENERADOR EN HIDROELECTRICA LA MIEL, ISAGEN.



LIMPIEZA CRIOGENICA A FIN FAN COOLER PRIME-ENERGIA TERMOFLORES.



SERVICIO DE DIAGNOSTICO ESPESORES DE LAMINA, ESTRUCTURAS Y RECUBRIMIENTO, MANTENIMIENTO CORRECTIVO DE PINTURA SILO METALICO DE LA SOCIEDAD PORTUARIA PUERTO NUEVO S.A.



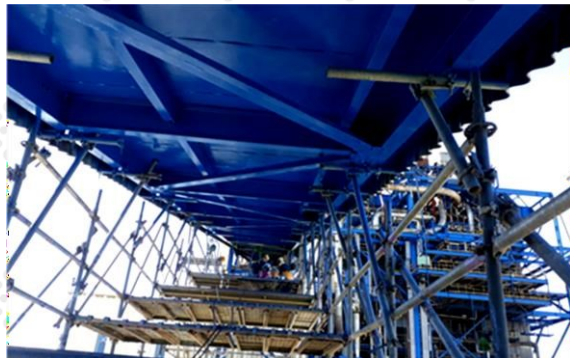
REMOCION AISLAMIENTO, LIMPIEZA ABRASIVA Y APLICACIÓN DE SISTEMA DE PINTURA A ESFERA EN ESENTTIA.



LIMPIEZA ABRASIVA Y APLICACIÓN DE SISTEMA DE PINTURA A TANQUES DE GLP EN RETYCOL.



PREPARACION DE SUPERFICIE Y APLICACIÓN DE UN SISTEMA TRICAPA A ESTRUCTURAS Y EQUIPOS EN LA PLANTA TERMOGUAJIRA GECELCA.



FABRICACIONES DE SPOOL'S, ESTRUCTURAS Y BARANDAS.



SECTORES DE TRABAJO

- ✓ Petroquímico
- ✓ Eléctrico y termoeléctrico
- ✓ Alimenticio
- ✓ Metalúrgico
- ✓ Minero
- ✓ Automotriz
- ✓ Arquitectónico y cultural
- ✓ Salud
- ✓ Naval
- ✓ Aeronáutico
- ✓ Cerveceros
- ✓ Plástico
- ✓ Imprentas

ALIANZAS ESTRATEGICAS



360° NETWORK DE INGENIERÍA es la cristalización de una red o Alianza de Cooperación Empresarial organizada, y con vocación de clúster, que busca ofrecer servicios integrales en las diferentes áreas de la ingeniería en los mercados regional, nacional, e internacional, sobre la base de asociaciones estratégicas entre dos o más Empresas Asociadas. Para ello, ocho (8) empresas han suscrito un Pacto de Joint-Venture; una superestructura jurídica que se erige como el eje de dicha integración.



CIM - Compañía de Ingeniería y Montajes S.A.S es una empresa que presta servicios de montajes y mantenimientos Metalmecánicos de alta calidad con un excelente equipo de trabajo.



Empresa de Ingeniería formada por un equipo multidisciplinar de INGENIEROS con amplios conocimientos en Escáner Láser 3D, Geodesia moderna e Ingeniería inversa, y contribuye a prever y planificar los plazos de construcción, colaborando en la toma de decisiones financieras en torno al producto, los procesos, y la procura.



Empresa de Optimización sistémica de procesos productivos con desarrollo sostenible mediante la implementación de nuevas tecnologías para la reducción de pérdidas con resultados medibles en rentabilidad, eficiencia y sostenibilidad bajo el concepto de “proyectos autofinanciados”



Empresa distribuidora autorizada y exclusiva a nivel nacional de los productos de absorción, control y contención de derrames de la marca Estadounidense New Pig Corp.

ALGUNOS DE NUESTROS CLIENTES



TECNOGLASS



HALLIBURTON



Cia. General de Aceros S.A.



CONTÁCTENOS

The logo for DRYICEBLASTING features the word "DRYICEBLASTING" in a bold, sans-serif font. The "DRY" is in white, "ICE" is in yellow, and "BLASTING" is in white. A small, stylized snowflake icon is positioned above the "I" in "ICE".

Carrera 67 B # 40 -187 Bodega 1
Barranquilla - Colombia
Telefax 57(5) 3602404 – 3602687
Celular +57 314 593 5229 - 3145935209

gerencia@dryblasting.net
comercial@dryblasting.net
comercialctg@dryblasting.net
operativo@dryblasting.net

www.dryblasting.net